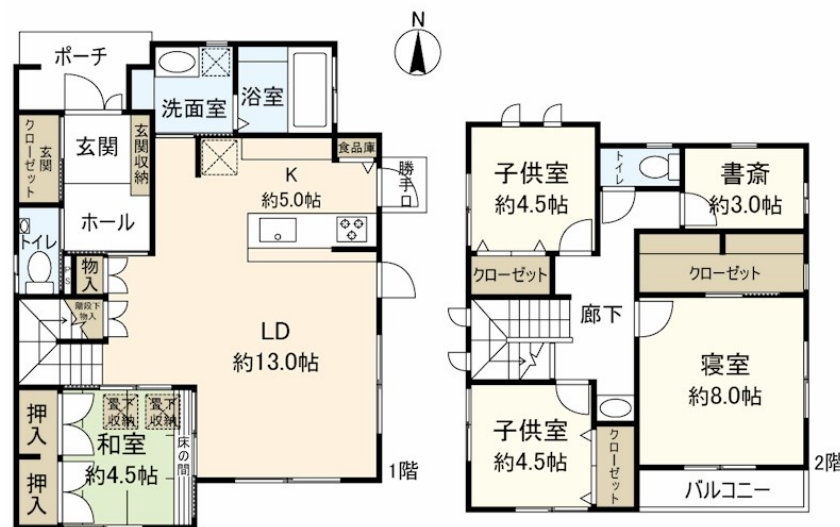


FOR SALE

価格	間取りタイプ
4,280万円	4SLDK



物件種目	一戸建て		
物件所在地	愛知県半田市乙川向田町1丁目		
交通	武豊線 乙川駅 徒歩9分 バス停:向山より徒歩8分		
土地面積	204.59㎡ (約61.88坪)	他に私道面積	無し
建物面積	115.51㎡ (約34.94坪)	地目	宅地
構造規模	木造2階建		
築年月	2015年1月	都市計画	市街化区域
用途地域	準工業地域		
建ぺい率	60%	容積率	200%
土地権利	所有権		
法令上の制限			
現況	居住中	引渡日	相談
接道状況	北6.00m公道		
建築確認番号		開発許可番号	
設備	食器洗浄乾燥機 / 風呂一坪以上 / トイレ:温水洗浄便座 / フローリング / ウォークインクローゼット / 床下収納 / 複層ガラス / インターホン:TV付 / 都市ガス / 本下水 / 水道:公営		
周辺施設	半田市立乙川幼稚園 1112m / 半田市立乙川東小学校 965m / 半田市立乙川中学校 1289m / FRESH FOODS FEEL(フレッシュフィール) 乙川店 600m / セブンス半田向山町店 455m / リ-7調剤薬局 乙川店 663m		
その他費用			
備考			

現況と異なる場合には現況を優先します。 間取りの「S」はサービスルーム(納戸)です。
 価格は物件の代金総額を表示しており、消費税が課税される場合は税込と表記の上、税込価格で表示しております。

取引条件の有効期限:2018年2月13日

No.TSAH171102



愛知県知事(2)第22078号

トチスマ・ショップ 赤池店

TEL:0120-930-677 FAX:052-807-3228

愛知県日進市赤池町村東112番地1

URL:<http://www.tochisma-akaike.com/>

E-Mail:info-akaike@tochisma.com

取引態様:仲介

