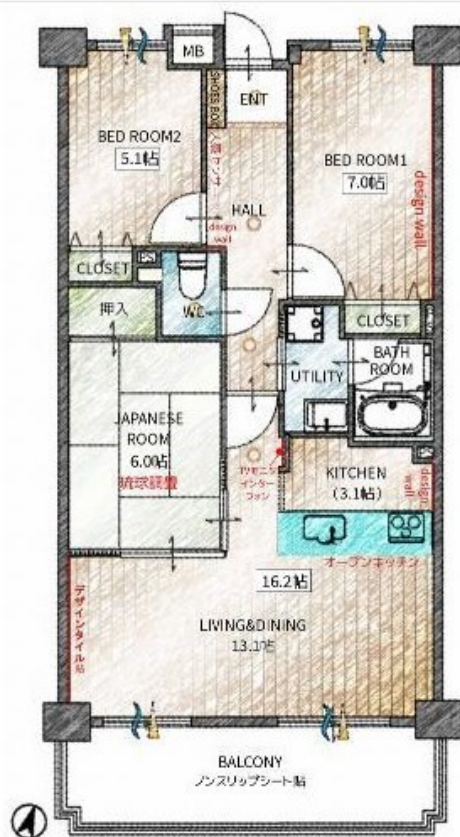


FOR SALE

価格	間取りタイプ
1,820万円(税込)	3LDK



物件種目	マンション		
建物名	グローリアスヒルズ日進		
物件所在地	愛知県日進市折戸町寺脇		
交通	名鉄豊田線 日進(愛知)駅 徒歩9分		
専有面積	74.42㎡(壁芯) (約22.51坪)	バルコニー面積	11.3㎡
構造規模	鉄骨鉄筋コンクリート造11階建		
所在階	11階	総戸数	49戸
築年月	1994年11月	修繕積立金	11,240円
管理形態	全部委託	管理費	7,900円
駐車場	有(敷地内) 6,000円 44		
土地権利	所有権		
現況	空き	引渡日	即時
建築確認番号	開発許可番号		
設備	食器洗淨乾燥機 / 浄水器 / トイレ:温水洗淨便座 / 最上階 / フローリング / 洗濯機置場:室内有 / インターホン:TV付 / オートロック:モニタ付 / 都市ガス / エレベータ		
周辺施設	南部保育園 760m / 日進市立南小学校 645m / 日進市立日進中学校 2034m / コブ あいち 日進店 898m / サカキ 日進東山店 512m / V・drug中部薬品日進店 971m		
その他費用			
備考			

現況と異なる場合には現況を優先します。 間取りの「S」はサービスルーム(納戸)です。
 価格は物件の代金総額を表示しており、消費税が課税される場合は税込と表記の上、税込価格で表示しております。

取引条件の有効期限:2018年2月15日

No.36897770



愛知県知事(2)第22078号

トチスマ・ショップ 赤池店

TEL:0120-930-677 FAX:052-807-3228

愛知県日進市赤池町村東112番地1

URL:<http://www.tochisma-akaike.com/>

E-Mail:info-akaike@tochisma.com

取引態様:仲介

