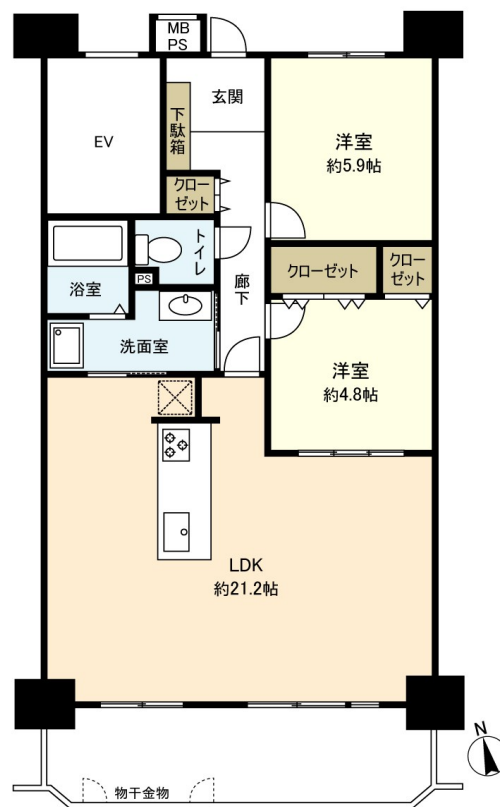
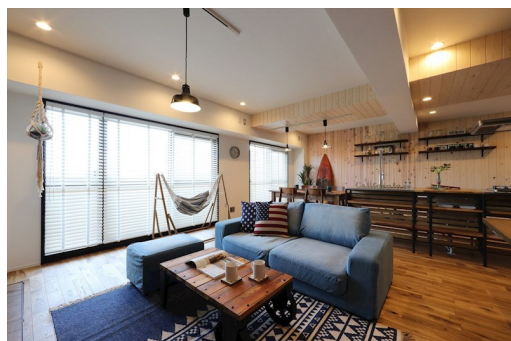


# FOR SALE

価格	間取りタイプ
2,580万円(税込)	2LDK

POINT



物件種目	マンション		
建物名	ジーオー赤池東		
物件所在地	愛知県日進市浅田町上ノ山		
交通	名古屋地下鉄鶴舞線 赤池(愛知)駅 徒歩14分		
専有面積	71.87㎡(壁芯) (約21.74坪)	バルコニー面積	12㎡
構造規模	鉄骨鉄筋コンクリート造地下1階14階建		
所在階	9階	総戸数	37戸
築年月	1994年6月	修繕積立金	11,680円
管理形態	全部委託	管理費	6,950円
駐車場	有(敷地内) 6,000円		
土地権利	所有権		
現況	空き	引渡日	相談
建築確認番号		開発許可番号	
設備	浴室乾燥 / トイレ / フローリング / 洗濯機置場:室内有 / インターホン / 都市ガス / エレベータ		
周辺施設	中部保育園 562m / 日進市立西小学校 758m / 日進市立日進西中学校 1251m / 林江浅田店 361m / サックス 日進浅田店 473m / エコラック 平針店 2170m		
その他費用			
備考			

現況と異なる場合には現況を優先します。 間取りの「S」はサービスルーム(納戸)です。  
 価格は物件の代金総額を表示しており、消費税が課税される場合は税込と表記の上、税込価格で表示しております。

取引条件の有効期限:2018年2月22日

No.TSAM170404



愛知県知事(2)第22078号

トチスマ・ショップ 赤池店  
 TEL:0120-930-677 FAX:052-807-3228  
 愛知県日進市赤池町村東112番地1

URL:<http://www.tochisma-akaike.com/>

E-Mail:[info-akaike@tochisma.com](mailto:info-akaike@tochisma.com)

取引態様:仲介

